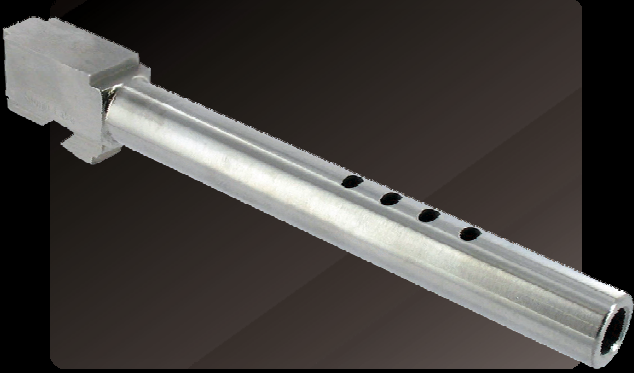


GLOCK®



	Caliber						Ports				Thread											
	9mm	9mm Conv	357Sig	40S&W	10mm	400 CorBon	45 ACP	0	2	4	6	1/2-28	1/2-32	M13.5x1 LH	9/16-24	9/16-28	M14.5x1 LH	.575-40	.578-28	M16x1 LH	M16x1 RH	
17	•						•	•				•	•	•								
17L	•									•												
19	•						•	•				•	•	•								
20		•	•	•	•	•	•	•	•	•					•	•	•	•	•	•	•	•
20SF		•	•	•	•	•	•	•	•	•					•	•	•	•	•	•	•	•
21					•	•	•	•	•	•								•	•	•	•	•
21SF					•	•	•	•	•	•								•	•	•	•	•
22		•	•	•			•	•				•	•	•	•	•	•					
23		•	•	•			•	•				•	•	•	•	•	•					
24		•	•	•			•		•					•	•		•					
26	•						•	•				•	•	•								
27		•	•	•			•	•				•	•	•	•	•	•					
29			•	•	•		•	•						•	•			•	•	•	•	•
29SF			•	•	•		•	•						•	•			•	•	•	•	•
30					•	•	•	•	•	•				•	•	•	•	•	•	•	•	•
30SF					•	•	•	•	•	•				•	•	•	•	•	•	•	•	•
31		•	•	•			•	•				•	•	•	•	•	•					
32		•	•	•			•	•				•	•	•	•	•	•					
33		•	•	•			•	•				•	•	•	•	•	•					
34	•						•	•	•	•		•	•	•	•	•	•					
35		•	•	•			•	•	•	•		•	•	•	•	•	•					

Machined from certified 416R stainless steel for superior strength, durability, and accuracy. Barrels are match grade, hardened to 40-42 HRC and cut broach rifled to shoot jacketed or lead bullets. All barrels are chambered for full case support. All Glock barrels are drop in and will only occasionally require modification to fit. Extended lengths are available, as well as ported and threaded options. Two port options are extended barrels with ports beyond the end of the slide (available for models 17, 19, 20, 21, 22, 23, 26, 27, 29, 30, 31, 32, 33, 34, 35).